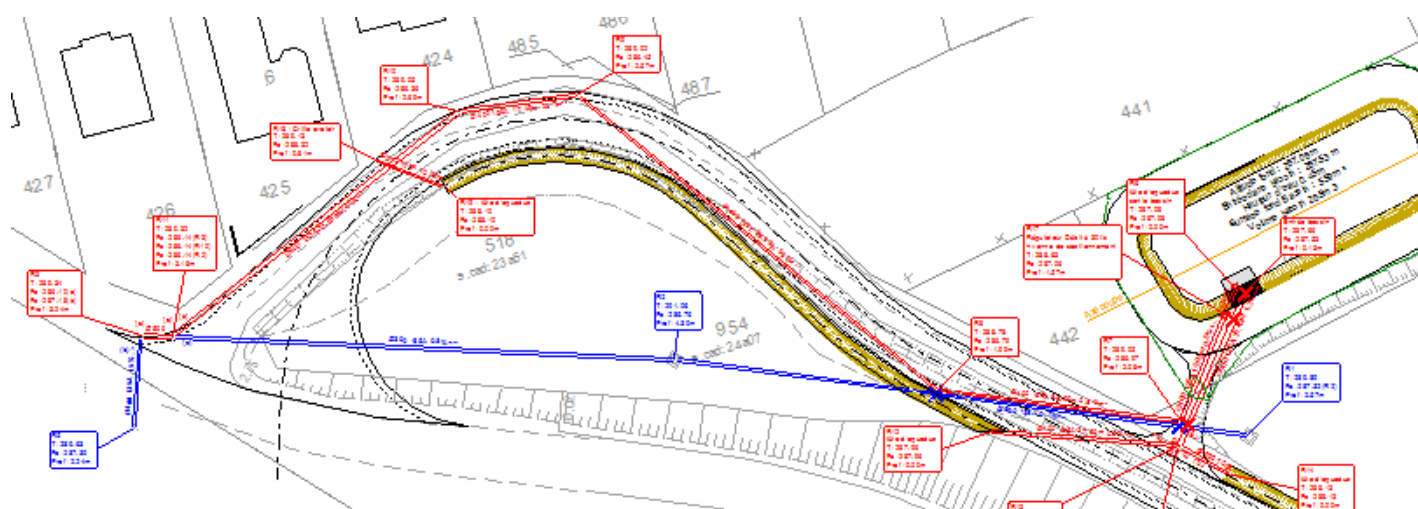
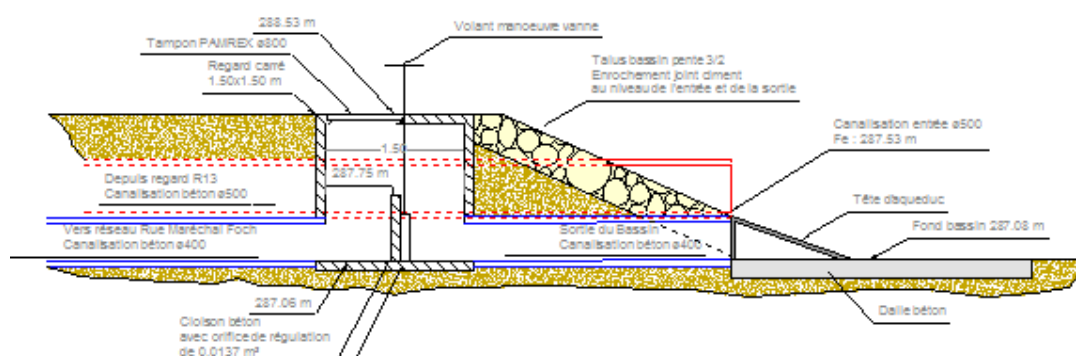


# DOSSIER LOI SUR L'EAU POUR TRAVAUX DE VOIRIE « CHEMIN DE DEFRUITEMENT A CHARMES »



**Maître d'ouvrages :** Communauté de Communes de la Moyenne Moselle  
Zone de l'hermitage  
BP98 - 100 Rue Marcel Gourmand  
88133 CHARMES CEDEX

**Date :** 2016  
**Mission :** Dossier de porté à connaissance «Loi sur l'eau» relatif à la gestion des eaux pluviales du projet.  
**Enveloppe des travaux :** 545 000€

**Contexte :** Création d'un accès à la zone commerciale de l'Hermitage depuis l'ouest de la commune en utilisant le tracé du chemin de défruitement existant.

**Objectif :** Réalisation d'une voirie de 900 ml et de 8 ml de largeur (6ml de chaussée et 2ml de piste cyclable).

**Projet :**

- Voirie (terrassément, structure, couche de roulement), création de fossés
- Création d'un bassin de rétention des eaux pluviales et création d'un réseau d'eaux pluviales Béton ø400 sur 200 ml, avec rejet vers le réseau communal